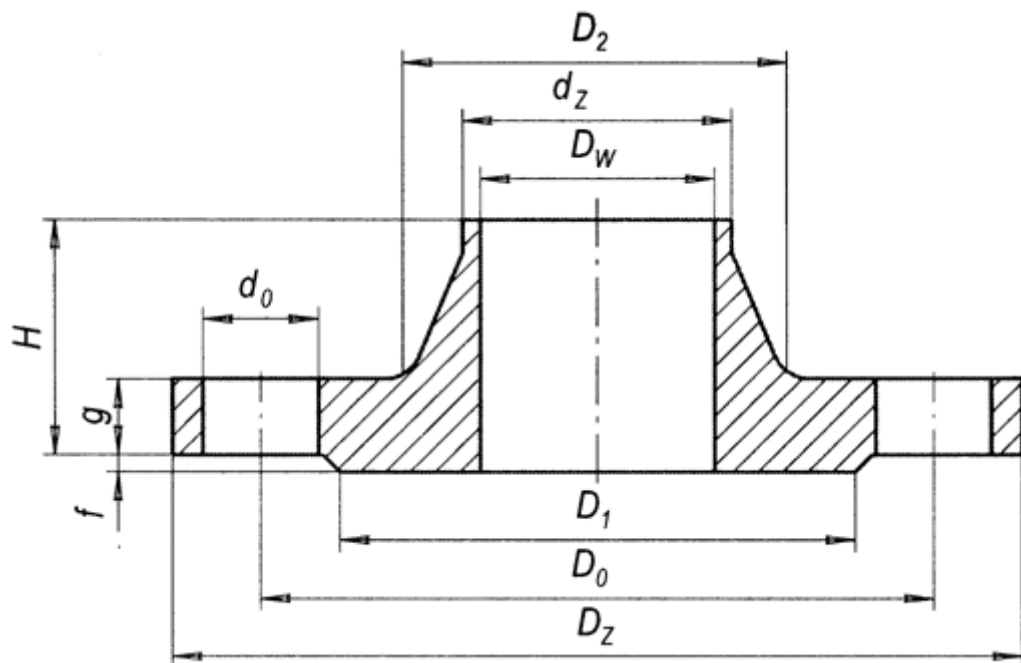


## Фланцы стальные воротниковые приварные встык ГОСТ 12821-80



Технические условия: ГОСТ 12816-80  
 Конструкция и размеры: ГОСТ 12821-80  
 Материал: СтЗсп, сталь 20, 09Г2С, 12Х18Н9Т

D <sub>Y</sub> , мм	Размеры, мм										Масса, кг	Количество отверстий	Диаметр болтов
	d <sub>Z</sub>	D <sub>Z</sub>	D <sub>0</sub>	d <sub>0</sub>	H	g	D <sub>2</sub>	D <sub>W</sub>	D <sub>1</sub>	f			
P <sub>Y</sub> =1,0 Мпа (10 кгс/см <sup>2</sup> )													
1-20-10	26	105	75	14	36	12	38	18	58	2	0,87	4	M12
1-25-10	33	115	85	14	38	12	45	25	68	2	1,05	4	M12
1-32-10	39	135	100	18	40	13	55	31	78	2	1,54	4	M16
1-40-10	46	145	110	18	42	13	62	38	88	3	1,83	4	M16
1-50-10	58	160	125	18	42	13	76	49	102	3	2,26	4	M16
1-65-10	77	180	145	18	45	15	94	66	122	3	3,17	4	M16
1-80-10	90	195	160	18	47	15	105	78	133	3	3,67	4	M16

1-100-10	110	215	180	18	48	17	128	96	158	3	4,7	8	M16
1-125-10	135	245	210	18	57	19	156	121	184	3	6,71	8	M16
1-150-10	161	280	240	22	57	19	180	146	212	3	8,17	8	M20
1-200-10	222	335	295	22	58	19	240	202	268	3	11,35	8	M20
1-250-10	278	390	350	22	60	21	290	254	320	3	14,64	12	M20
$R_{\gamma}=1,6$ Мпа (16 кгс/см <sup>2</sup> )													
1-15-16	19	95	65	14	33	12	30	12	47	2	0,68	4	M12
1-20-16	26	105	75	14	36	12	38	18	58	2	0,87	4	M12
1-25-16	33	115	85	14	38	12	45	25	68	2	1,05	4	M12
1-32-16	39	135	100	18	40	13	55	31	78	2	1,54	4	M16
1-40-16	46	145	110	18	42	13	64	38	88	3	1,85	4	M16
1-50-16	58	160	125	18	45	13	76	49	102	3	2,28	4	M16
1-65-16	77	180	145	18	47	15	94	66	122	3	3,19	4	M16
1-80-16	90	195	160	18	50	17	110	78	133	3	4,21	4	M16
1-100-16	110	215	180	18	50	17	130	96	158	3	4,9	8	M16
1-125-16	135	245	210	18	57	19	156	121	184	3	6,75	8	M16
1-150-16	161	280	240	22	57	19	180	146	212	3	8,3	8	M20
1-200-16	222	335	295	22	58	21	240	202	268	3	11,79	8	M20
1-250-16	278	405	355	26	65	23	292	254	320	3	17,36	12	M24
$R_{\gamma}=2,5$ Мпа (25 кгс/см <sup>2</sup> )													
1-15-25	19	95	65	14	33	14	30	12	47	2	0,79	4	M12
1-20-25	26	105	75	14	36	14	38	18	58	2	0,97	4	M12
1-25-25	33	115	85	14	36	14	45	25	68	2	1,18	4	M12
1-32-25	39	135	100	18	43	16	56	31	78	2	1,83	4	M16
1-40-25	46	145	110	18	45	16	64	38	88	3	2,19	4	M16
1-50-25	58	160	125	18	45	17	76	49	102	3	2,78	4	M16
1-65-25	77	180	145	18	50	19	96	66	122	3	3,71	4	M16
1-80-25	90	195	160	18	52	19	110	78	133	3	4,44	4	M16
$R_{\gamma}=4,0$ Мпа (40 кгс/см <sup>2</sup> )													
1-15-40	19	95	65	14	33	14	30	12	47	2	0,79	4	M12
1-20-40	26	105	75	14	34	14	38	18	58	2	0,97	4	M12
1-25-40	33	115	85	14	36	14	45	25	68	2	1,18	4	M12
1-32-40	39	135	100	18	43	16	56	31	78	2	1,83	4	M16

1-40-40	46	145	110	18	45	16	64	38	88	3	2,19	4	M16
1-50-40	58	160	125	18	45	17	76	48	102	3	2,81	4	M16
1-65-40	77	180	145	18	50	19	96	66	122	3	3,71	8	M16
1-80-40	90	195	160	18	55	21	112	78	133	3	4,8	8	M16